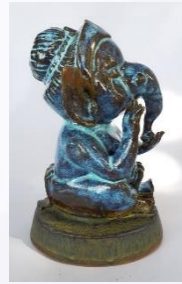


ของประดับตกแต่ง



ผู้ถือสิทธิ์ : มหาวิทยาลัยเทคโนโลยีราชมงคลอีสาน

ผู้ประดิษฐ์ : นางสาววัชรินทร์ แซ่เตีย/ นางณัชชา อมฤก

สถานะ : สิทธิบัตรการออกแบบผลิตภัณฑ์

สังกัด : คณะศิลปกรรมและออกแบบอุตสาหกรรม

เลขที่คำขอ : 2002004968

ที่มา ข้อมูลเบื้องต้น และความสำคัญของปัญหา/ ผลงาน

พระพิฆเนศวร เป็นเทพที่เกี่ยวข้องกับความเชื่อที่ดลบันดาลสิ่งที่ขอให้ประสบความสำเร็จ อันเป็นเทพที่มีผู้เคารพและสักการะเป็นจำนวนมาก โดยเฉพาะผู้ที่อยู่ในแวดวงศิลปวิทยาการทั้งหมดที่ใช้ทักษะซึ่งเป็นเครื่องยึดเหนี่ยวจิตใจให้เกิดความคิดสร้างสรรค์และเกิดผลที่ดีแก่ผู้ที่สักการะ

สรุปและจุดเด่นเทคโนโลยี/ ผลงาน

ประติมากรรมรูปเคารพใช้สักการะ ตกแต่งบ้านและเสริมมงคล ผลิตจากดินเผาผ่านกระบวนการ ลวดลายและลักษณะที่เป็นเอกลักษณ์เฉพาะตน เผ่าในอุณหภูมิสูง มีความแข็งแกร่ง ทนทานสูง

สอบถามเพิ่มเติม : กิตติยาวิ เกตุนอก / อรุมา เป้าประจำเมือง

งานทรัพย์สินทางปัญญา สถาบันวิจัยและพัฒนา มหาวิทยาลัยเทคโนโลยีราชมงคลอีสาน

744 ถนนสุรนารายณ์ ตำบลในเมือง อำเภอเมืองนครราชสีมา จังหวัดนครราชสีมา 30000

โทรศัพท์ : 044-233000 ต่อ 2545 / 085-6107807

อีเมล : ip.rmuti22@gmail.com