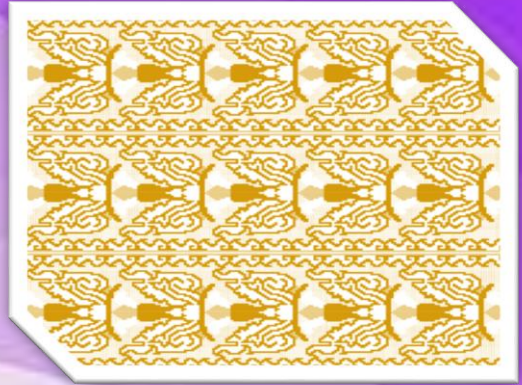


# ลายผ้าไหมมัดหมี่



**ผู้ถือสิทธิ์ :** มหาวิทยาลัยเทคโนโลยีราชมงคลอีสาน

**ผู้ประดิษฐ์ :** ผู้ช่วยศาสตราจารย์ ดร.กฤษฎา ดุพันธ์  
นายไวพจน์ ดวงจันทร์

**สถานะ :** สิทธิบัตรการออกแบบ

**เลขที่คำขอ :** 2002003509

**ที่มา ข้อมูลเบื้องต้น และความสำคัญของปัญหา/ ผลงาน**

การนำศิลปวัฒนธรรมท้องถิ่นอันเป็นอัตลักษณ์ของภูมิภาค มาเพิ่มมูลค่าผ่านงาน  
ศิลปหัตถกรรมท้องถิ่น

**สรุปและจุดเด่นเทคโนโลยี/ ผลงาน**

การนำลวดลาย ก้านต่อดอก ที่ปราสาทพนมวัน มาเป็นแรงบันดาลใจในการออกแบบลายผ้า  
ไหมมัดหมี่

**สอบถามเพิ่มเติม :** กิตติาวดี เกตุนอก / อรุมา เป้าประจำเมือง

งานทรัพย์สินทางปัญญา สถาบันวิจัยและพัฒนา มหาวิทยาลัยเทคโนโลยีราชมงคลอีสาน  
744 ถนนสุรนารายณ์ ตำบลในเมือง อำเภอเมืองนครราชสีมา จังหวัดนครราชสีมา 30000

โทรศัพท์ : 044-233000 ต่อ 2545 / 085-6107807

อีเมล : [jp.rmuti22@gmail.com](mailto:jp.rmuti22@gmail.com)