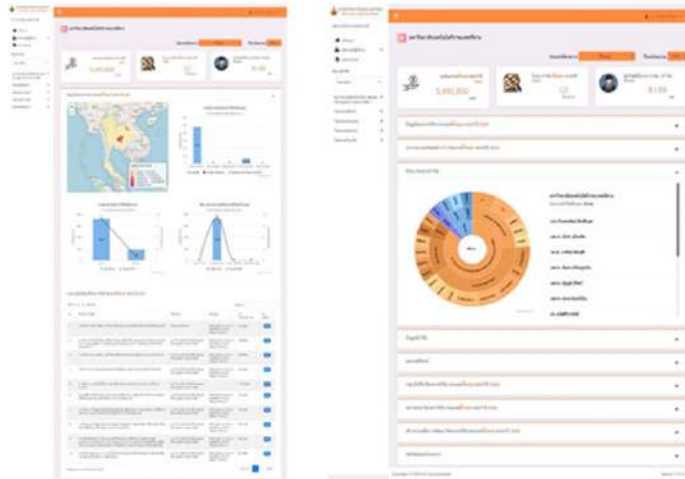


ระบบสนับสนุนการตัดสินใจสำหรับผู้บริหาร

(Decision Support System for Executives)



ผู้ถือสิทธิ์

: มหาวิทยาลัยเทคโนโลยีราชมงคลอีสาน

ผู้ประดิษฐ์

: ผศ.จกมล จันทร์เรือง/รศ.สนั่น การค้า/นายเอกชัย แซ่จิ่ง/นายสรวิศ ต.ศิริวัฒนา/
 ดร.ภรณ์ หลาวทอง/นางวนิดา พลศรี/นางสาวกัลยา นารีจันทร์/นางเครือวัลย์ มาลาศรี/
 นางเดือนรุ่ง สุวรรณโสภา/นายสิทธิพันธุ์ สีนอำพร

สถานะ

: ลิขสิทธิ์

สังกัด

: คณะวิทยาศาสตร์และศิลปศาสตร์

เลขที่ขอแจ้งข้อมูล

: 421930

เลขที่ทะเบียนข้อมูล

: ว1.009996

ที่มา ข้อมูลเบื้องต้น และความสำคัญของปัญหา/ ผลงาน

Executive Dashboard for KM-Innovation เป็นส่วนงานที่ถูกพัฒนาขึ้นโดยเฉพาะ เพื่อให้สอดคล้องกับความต้องการ ทักษะ และความสามารถในการเข้าถึงสารสนเทศสำหรับผู้บริหาร เนื่องจากผู้บริหารเป็นกลุ่มบุคคลที่ต้องการข้อมูลที่มีลักษณะเฉพาะ โดยเฉพาะด้านระยะเวลาในการเข้าถึงและทำความเข้าใจกับข้อมูลโดยระบบสามารถช่วยสนับสนุนการตัดสินใจของผู้บริหารด้านงานวิจัยและงานบริการวิชาการ

ระบบสนับสนุนการตัดสินใจสำหรับผู้บริหาร (Decision Support System for Executives)

สรุปและจุดเด่นเทคโนโลยี/ ผลงาน

Executive Dashboard for KM-Innovation เป็นส่วนงานที่ ง่ายต่อการใช้งาน ประหยัดเวลาในการดำเนินงานและการตัดสินใจสำหรับผู้บริหารโดยมีการสรุปข้อมูลเป็นแผนภูมิแท่ง เช่น แผนภูมิแท่งแสดงข้อมูลงบประมาณโครงการวิจัยทั้งหมด แผนภูมิแท่งแสดงข้อมูลแหล่งทุนโครงการวิจัยทั้งหมด แผนภูมิแท่งแสดงข้อมูลประเภทแหล่งทุนโครงการวิจัยทั้งหมด แผนภูมิแท่งแสดงข้อมูลงบประมาณโครงการวิจัยทั้งหมดย้อนหลัง เป็นต้น